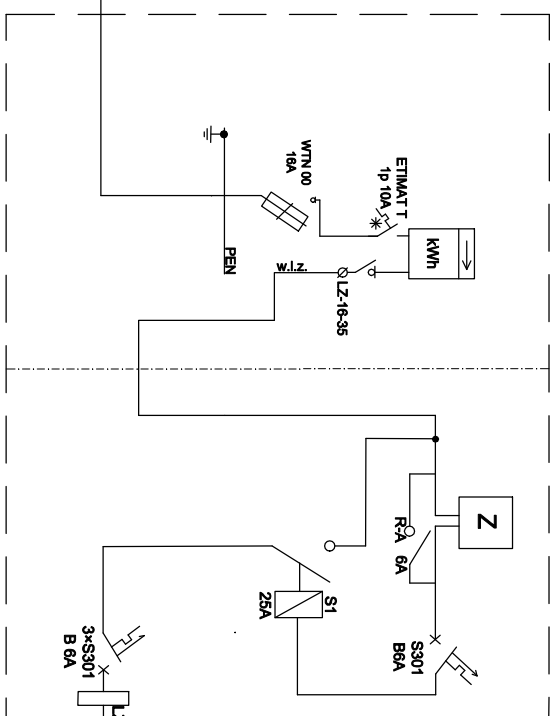
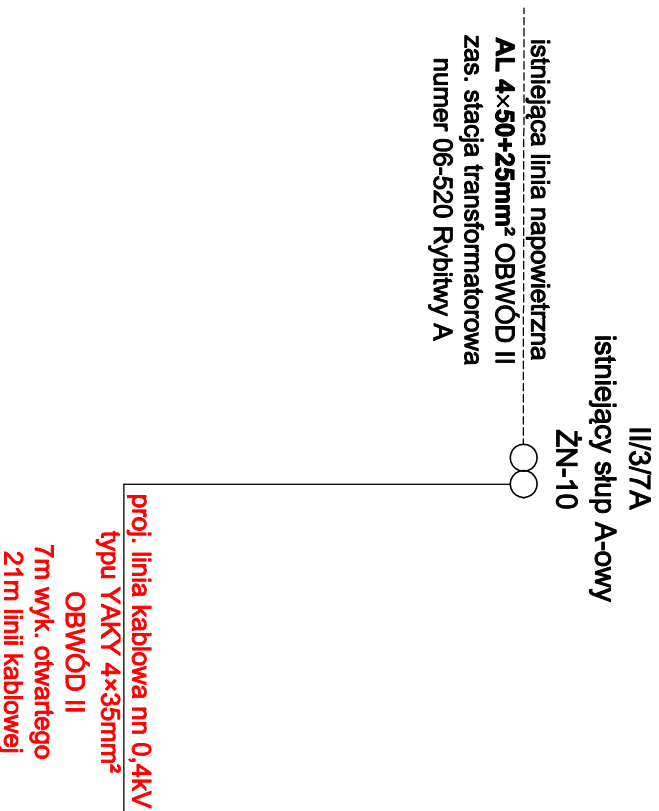
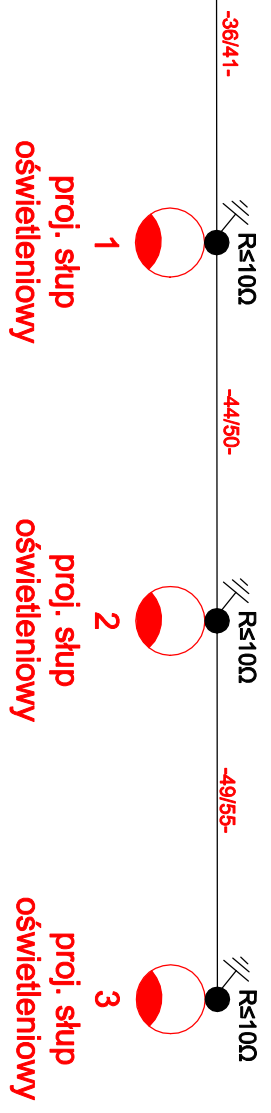


**projektowana szafka  
oświetleniowa SO  
wolnostojąca  
RS100**



- proj. słup oświetleniowy o przekroju ośmiokątnym, wysokość słupa h=7m, grubość blachy min. 3mm, wysięgnik np. W16/1/1/1,5, oprawa oświetleniowa LED o temperaturze barwowej 4000K, moc oprawy: max 60W o rozsyłe asymetrycznym, do słupów zastosować fundament stabilizujący np.: D16/120.
- proj. linia kablowa typu:  
YAKY 4x25mm<sup>2</sup>: o łącznej długości - 129(146)m.
- proj. linia kablowa typu:  
YAKY 4x35mm<sup>2</sup>: 7m wyk. otwartego, 21m linii kablowej.

**UWAGA:** proj. linie kablową typu YAKY 4x25mm<sup>2</sup> od szafki oświetleniowej do proj. słupa oświetleniowego nr 3 należy ułożyć w rurze osłonowej AROT DVK 75.



Investor:	Gmina Lubowo, Lubowo 1, 62-260 Lubowo		
Objekt:	Przebudowa drogi związana z poprawą parametrów technicznych		
Adres:	związanych z doswietleniem drogi w m. Rybitwy dz. 21,61 gmina Lubowo		
Funkcja:	Imię i nazwisko, uprawnienia	Podpis	
Projektował:	mgr inż. Paweł Linkowski upr. WKP/0147/POOE/08		
Temat:	Jednokreskowy schemat połączeń.		
Branża:	Elektryczna	Stadium:	PB
		Nr rysunku:	E-2
		Data:	maj 2021r.
		Skala:	