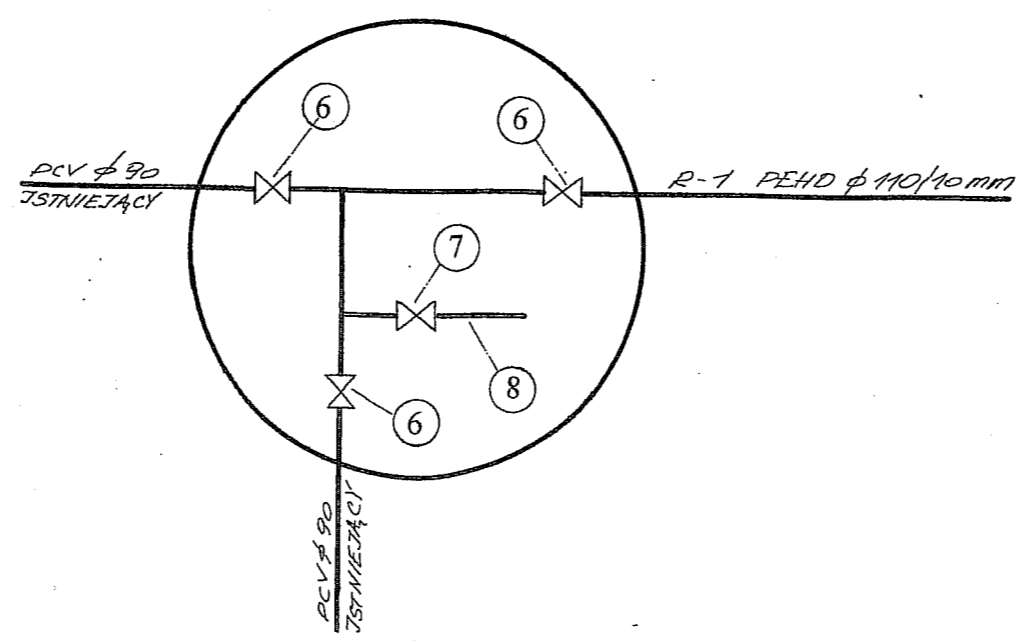


LEGENDA:

- ① – właz żeliwny Φ 600 mm typu ciężkiego
- ② – stopnie włazowe
- ③ – rura PCV Φ 90 mm (istniejąca)
- ④ – rura PEHD Φ 110 mm
- ⑤ – trójnik Φ 80 mm
- ⑥ – zawór przelotowy kulowy Φ 80 mm (do ścieków)
- ⑦ – zawór przelotowy kulowy Φ 50 mm (do ścieków)
- ⑧ – króciec spustowy ze złączką do węża
- ⑨ – podpora stalowa
- ⑩ – ocieplenie styropianem
- ⑪ – umocnienie brukiem (POZBRUK) w promieniu 0,5 m
- ⑫ – podsypka (piasek z cementem)
- ⑬ – kształtka uszczelniająca



TEMAT: Studzienka rewizyjna
betonowa Φ 1000 mm – S₅
(z zaworami przelotowymi)

OPRAC.: inż. Henryk Misiorek