

ENEA Operator Sp. z o.o. Oddział Dystrybucji Poznań
Rejon Dystrybucji Gniezno
ul. Wschodnia 49/51
62-200 Gniezno
tel. 61 423 90 00

Sтаростwo Powiatowe
w Gnieźnie
ul. Józefa Pawła 150/110
Gniezno, 62-041 20130
tel. (061) 42-10741, fax (061) 42-40770

OD5/ZR6/462/2013

URZĄD GMINY ŁUBOWO

62-260 Łubowo

Warunki przyłączenia do sieci elektroenergetycznej ENEA Operator Sp. z o.o.

Charakter i lokalizacja obiektu / lokalu
oświetlenie uliczne zespołu działek budowlanych, Wierzyce, stacja 06-1287,
warunki dotyczą przyłączenia obiektu projektowanego
z mocą przyłączeniową 8 kW
na napięciu 0,4 kV
zakwalifikowanego do V grupy przyłączeniowej

I. MIEJSCE PRZYŁĄCZENIA

istniejąca rozdzielnica stacyjna RS na stacji transformatorowej 06-1287, obwód V.

II. RODZAJ POŁĄCZENIA Z SIECIĄ ORAZ ZAKRES NIEZBĘDNYCH ZMIAN W SIECI

1. w zakresie dotyczącym urządzeń ENEA Operator Sp. z o.o.

Przystosować istniejącą sieć energetyczną do wzrostu mocy i aktualnych warunków zasilania.

2. w zakresie dotyczącym urządzeń podmiotu przyłączanego

Z istniejącej RS z obwodu nr V wykonać przyłącze kablowe o typie i przekroju technicznie i ekonomicznie uzasadnionym (min. YAKY 4x35mm²) do szafki oświetleniowej SO pomiarowo-sterowniczej w wykonaniu wolno stojącym zlokalizowanej przy RS. Z szafki zasilić projektowane oświetlenie drogowe. Sterowanie oświetleniem - zegar astronomiczny. Całość realizować na podstawie projektu technicznego, który przed realizacją należy uzgodnić w RD Gniezno.

III. MIEJSCE DOSTARCZANIA ENERGII ELEKTRYCZNEJ

Zaciski prądowe przewodów przyłącza kablowego w RS na stacji transformatorowej 06-1287. Całość pozostaje na majątku i w eksploatacji Klienta.

Miejsce dostarczania energii elektrycznej stanowi jednocześnie granicę własności i eksploatacji urządzeń.

IV. MIEJSCE ZAINSTALOWANIA UKŁADU POMIAROWO-ROZLICZENIOWEGO

W wolno stojącej szafce oświetleniowej pomiarowo sterowniczej SO

V. WYMAGANIA DOTYCZĄCE UKŁADU POMIAROWO-ROZLICZENIOWEGO

układ pomiarowy bezpośredni 1 strefowy; 1 fazowy

VI. RODZAJ I USYTUOWANIE ZABEZPIECZEŃ

W wolno stojącej szafce oświetleniowej pomiarowo sterowniczej SO; ogranicznik mocy, 1 x 40A

VII. WYMAGANY STOPIEŃ SKOMPENSOWANIA MOCY BIERNEJ

Energia elektryczna winna być pobierana przy współczynniku mocy odpowiadającym $\text{tg } \varphi \leq 0,4$.

VIII. DANE I INFORMACJE DOTYCZĄCE SIECI DLA DOBORU SYSTEMU OCHRONY OD PORAŻEŃ

Zasilająca sieć niskiego napięcia pracuje w układzie TN-C, w instalacji odbiorczej należy zastosować odpowiedni dla tego układu system i urządzenia ochrony przeciwporażeniowej

IX. UWAGI DODATKOWE

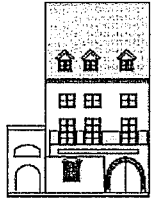
1. Instalację wewnętrzną należy wykonać zgodnie z wymaganiami normy PN-IEC 60364 oraz Rozporządzenia Ministra Infrastruktury z dnia 12.04.2002 r. w sprawie „warunków technicznych, jakim powinny odpowiadać budynki i ich usytuowanie” (Dz.U. z 2002 r. Nr 75 poz. 690 z późniejszymi zmianami).
2. Instalowane urządzenia powinny spełniać wymagania norm oraz posiadać odpowiednie atesty.

3. Przyłączane urządzenia powinny posiadać wymaganą odporność na zaburzenia elektromagnetyczne oraz powinny być tak skonstruowane, aby nie wywoływały w swoim środowisku zaburzeń elektromagnetycznych o wartościach przekraczających odporność na te zaburzenia innych urządzeń występujących w tym środowisku.
4. Zrealizowanie zasilania na podstawie przedmiotowych warunków przyłączenia stanowić będzie podstawę do zawarcia w umowie o świadczenie usług dystrybucji lub umowie kompleksowej standardowych parametrów jakościowych energii elektrycznej w zakresie odchyień częstotliwości i napięcia, odkształcenia napięcia, zawartości poszczególnych harmonicznych, wskaźnika długookresowego migotania światła, czasu trwania jednorazowej przerwy nieplanowanej i planowanej oraz czasu trwania przerw nieplanowanych i planowanych w ciągu roku zgodnych z przepisami obowiązującego prawa.
5. Podstawę do rozpoczęcia realizacji prac projektowych i budowlano - montażowych ujętych w niniejszych warunkach stanowi umowa o przyłączenie.
6. ENEA Operator Sp. z o.o. zapewni dostawę energii elektrycznej po spełnieniu wymogów określonych w warunkach przyłączenia i zawartej umowie o przyłączenie.

Data ważności warunków przyłączenia: 2 lata od daty ich doręczenia.

Rozdzielnik:

ENEA Operator Sp. z o.o.
Rejon Dystrybucji Górzeźno
Sokółka
Tawel Woroch



WOJEWÓDZKI URZĄD OCHRONY ZABYTKÓW
w Poznaniu

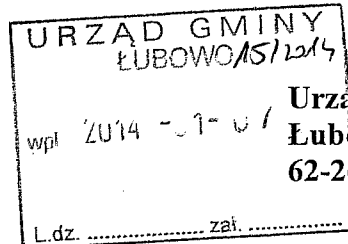
WIELKOPOLSKI
WOJEWÓDZKI KONSERWATOR ZABYTKÓW

e-mail: archeologia@poznan.wuoz.gov.pl

61-834 Poznań
ul. Gołębia 2
tel. 8528003
8528004
fax. 8528002

Poznań, 31.12.2013 r.

Po - WA.5183.8592.1.2013



Urząd Gminy Łubowo
Łubowo 1
62-260 Łubowo

dotyczy: uzgodnienia projektu budowlano – wykonawczego oświetlenia drogowego w m. Wierzyce na dz. nr ewid. 149/1, 149/3, 345, 327, 149/79, 149/116, 149/33, 333, gm. Łubowo

W odpowiedzi na pismo z dnia 20.11.2013 r., data wpływu 21.11.2013 r. Wielkopolski Wojewódzki Konserwator Zabytków informuje, że nie wnosi uwag do przedmiotowej sprawy.

Na terenie objętym postępowaniem nie zewidencjonowano stanowisk archeologicznych objętych ochroną konserwatorską.

Planowane prace nie naruszają zasad ochrony archeologicznego dziedzictwa kulturowego.

Z upoważnienia
Wielkopolskiego Wojewódzkiego Konserwatora Zabytków
Shiton
mgr Sławomir Switon
Kierownik Wydziału ds. zabytków archeologicznych

Otrzymuje:

1. adresat
2. aa MB

Sprawę prowadzi:

Marta Błażejewska, inspektor ds. ochrony zabytków archeologicznych, tel. 61 852 80 03/04 wew. 113

Starostwo Powiatu Gnieźnieńskiego
Zespół Uzgadniania Dokumentacji
Projektowej Sieci Uzbrojenia Terenu
62-200 Gniezno, Al. Reymonta 21B
Tel. (61) 426-46-88 wew. 35

OPINIA NR: GN-ZUD.6630.359.2013

Uzgadniania dokumentacji projektowej

Przedmiot uzgodnienia: **oświetlenie drogowe**

dla: **Gmina Łubowo**
adres: **Łubowo 2**
62-260 Łubowo

na zlecenie z dnia: **2013-06-07** znak:

Data wpływu zlecenia do Zespołu: **2013-06-11**

Zespół Uzgadniania Dokumentacji Projektowej

Opiniuje Pozytywnie lokalizację obiektu położonego:

Wierzyce, obręb: Wierzyce gm. Łubowo

Uwagi i zalecenia:

*****PRZEWODNICZĄCY ZUD***:**

Zgodę na wejście na teren uliczny oraz w wypadku kolizji z drzewami i zgodę na ewentualną wycinkę należy uzyskać w Urzędzie Gminy Łubowo.

Przy zakładaniu urządzeń uzbrojenia podziemnego należy zwrócić uwagę na znajdujące się znaki geodezyjne podlegające ochronie (art. 15 ust. 1 i 3 pkt. 1, 2 Ustawy z dnia 17 maja 1989r. "Prawo Geodezyjne"). O każdym uszkodzeniu znaku lub konieczności jego przeniesienia zawiadomić należy Powiatowy Ośrodek Dokumentacji Geodezyjno-Kartograficznej w Gnieźnie.

Przedłożony projekt został przez komisję Zespołu uzgodniony z zachowaniem ww. uwag oraz informacji Zespołu dot. obowiązujących warunków do realizacji budowy.

Uwaga!!!

Uzgodnienie niniejsze zachowuje ważność przez okres 3 lat od dnia wydania. Jest opinią techniczną i nie zastępuje pozwolenia na budowę wydawanego zgodnie z obowiązującymi przepisami Prawa Budowlanego.

TP S.A.: - Przedstawiciel TP S.A. zrezygnował z uczestnictwa w posiedzeniach ZUD

WSG Poznań: - Szczegółowy przebieg sieci gazowej należy ustalić na podstawie próbnych przekopów.

- W pobliżu sieci gazowej roboty ziemne wykonywać ręcznie.
- Na czas wykonywania robót sieć gazową zabezpieczyć przed obsunięciem.
- Skrzyżowania z siecią gazową wykonać zgodnie z PN-91/M-34501 i obowiązującymi przepisami.
- Zachować normatywne odległości od istniejącej sieci gazowej zgodnie z Dz.U.Nr139 z dnia 07.12.95 poz.686.
- O terminie rozpoczęcia robót powiadomić pisemnie RDG w Gnieźnie.

ENEA Operator sp. z o.o.: - Projekt techniczny części energetycznej uzgodnić branżowo.

UG Łubowo: - W miejscu zbliżenia i skrzyżowania z istniejącą siecią wodociagową i kanalizacyjną zachować szczególną ostrożność podczas wykonywania prac ziemnych.

- W miejscu skrzyżowania i zbliżenia do sieci wodociagowej i kanalizacyjnej roboty ziemne wykonywać ręcznie.
- Zachować normatywne odległości od istniejących podziemnych urządzeń wodociagowych i kanalizacyjnych
- Szczegółowe warunki uzgodnienia zawarte są w piśmie nr 7230.U.34.2013 z dnia 10.06.2013r

Pow. Zarząd Dróg: - Nie dotyczy Pow. Zarządu Dróg - należy uzgodnić z właścicielem drogi