

Rzut parteru, skala 1:100

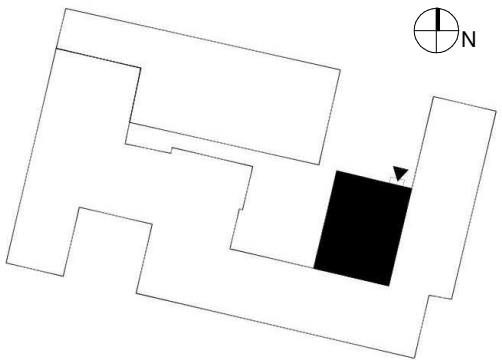
UWAGI

1. Wszystkie wymiary i rzędne sprawdzić w naturze.
2. Rozpatrywać wszystkie rysunki branż oraz część opisową jako całość.
3. Wszelkie prace budowlane wykonywać zgodnie ze sztuką budowlaną.
4. Wykorzystywać materiały budowlane i urządzenia posiadające odpowiednie atesty i świadectwa dopuszczające do stosowania w budownictwie w odpowiednich systemach.
5. Stosować się do instrukcji producentów materiałów stosowanych w obiekcie.
6. Podane nazwy własne i marki handlowe traktować jako wzroczne. Dopuszcza się stosowanie rozwiązań zamiennych o co najmniej równoważnych parametrach technicznych z zachowaniem założeń estetycznych budynku. O stosowaniu rozwiązań zamiennych informować inwestora.
7. Wymiary okien podane są w świetle otworu wewnętrznego muru, wymiary drzwi podane są w świetle przejścia.
8. Piony wentylacyjne i szachty wykonać z zachowaniem ciągłości przewodów, dopasowując do otworu kondygnacji sąsiedniej.
9. Podane wymiary wewnętrzne podane są w stanie surowym, nie uwzględniają tynków i okładzin wykończeniowych.

LEGENDA

- — — — — elementy istniejące
- — — — — elementy projektowane
- - - - - elementy wyburzane
- REI60** oznaczenie klasy oddzielenia pożarowego przegrody
- ściana murowana (istniejąca / projektowana)
- element żelbetowy (istniejący / projektowany)
- izolacja termiczna / wełna mineralna (istniejąca / projektowana)
- polistyren ekstrudowany / styropian (istniejący / projektowany)
- wnętrze istn. budynku szkoły
- oznaczenie sprzątek
- kratka wentylacyjna
- kanał wentylacyjny z oznaczeniem kondygnacji podłączenia (0 - parter, 1 - 1. piętro)
- kratka kontaktowa, o powierzchni 0,22 m², w dolnej części drzwi
- opis przegród

sytuacja:



H2 ARCHITEKCI JOANNA HAREMZA UL. LIMANOWSKIEGO 5/1A, 60-744 POZNAN TEL. 512 265 830 / 502 507 799 BIURO@H2ARCHITEKCI.PL			
INWESTOR	GINIA ŁUBOWO 62-260 Łubowo 1		
INWESTYCJA	Przebudowa i rozbudowa budynku szkoły podstawowej w Lednogórze. Lednogóra 40a, 62-261 Lednogóra, dz. nr 72/4 ob. Lednogóra, gmina Łubowo		
STADIUM	PB	DATA	04.2021
FUNKCJA	IMIE I NAZWISKO	NR UPRAWNIEN	PODPIS
PROJEKTANT	mgr inż. arch. Bartosz Haremza	WP-01A/OKK/UpB/29/2010 w specjalności architektonicznej do projektowania bez ograniczeń	
OPRACOWAŁ	mgr inż. arch. Jakub Rotte	-	
SPRAWDZIŁ	mgr inż. arch. Joanna Haremza	70/WPOKK/UpB/2011 w specjalności architektonicznej do projektowania bez ograniczeń	
TYTUŁ RYSUNKU	RZUT PARTERU		
BRANŻA	A	1:100	
WYKONAWCY I PODWYKONAWCY ZOBOWIĄZANI SĄ DO SPRAWDZENIA PROJEKTU, A W SZCZEGÓLNOŚCI WYMIARÓW PRZED PRZYSTĄPIENIEM DO PRAC BUDOWLANYCH			A.01
WWW.H2ARCHITEKCI.PL			