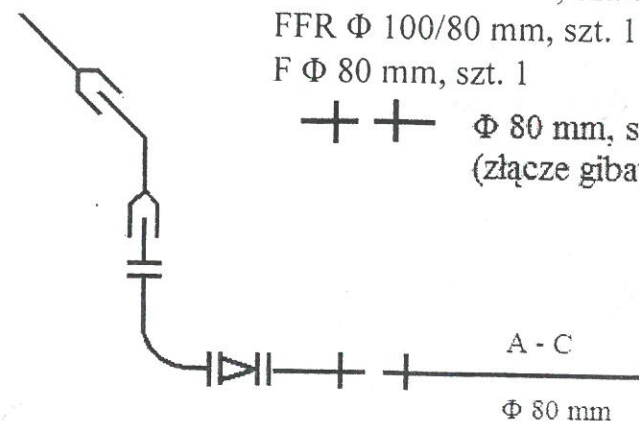
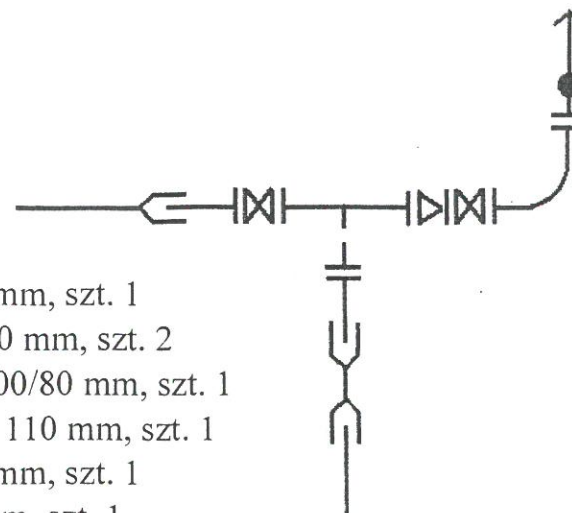


①



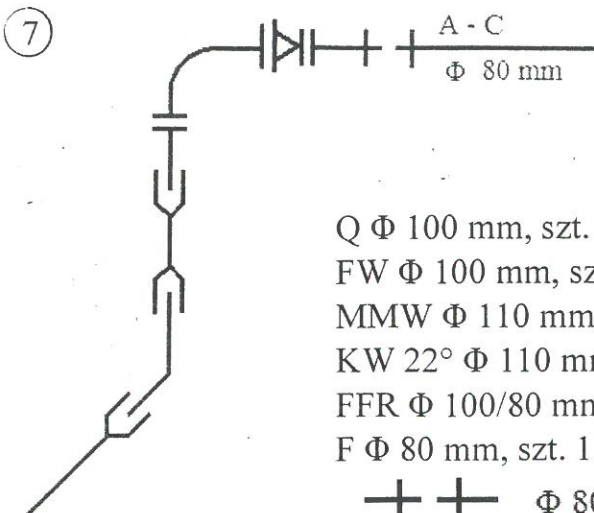
Q  $\Phi$  100 mm, szt. 1  
FW  $\Phi$  100 mm, szt. 1  
KW 11°  $\Phi$  110 mm, szt. 1  
FFR  $\Phi$  100/80 mm, szt. 1  
F  $\Phi$  80 mm, szt. 1  
+ +  $\Phi$  80 mm, szt. 1  
(złącze gibault)

④



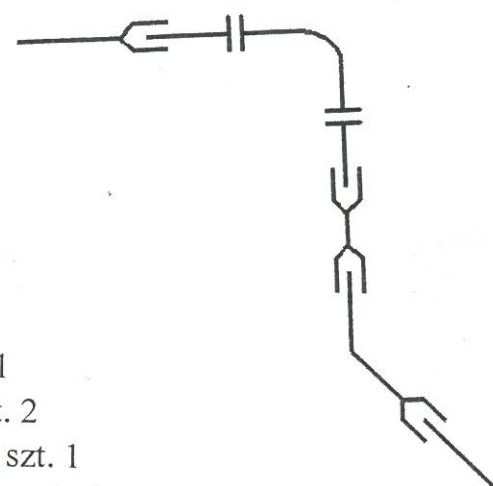
T  $\Phi$  100 mm, szt. 1  
FW  $\Phi$  100 mm, szt. 2  
FRR  $\Phi$  100/80 mm, szt. 1  
MMW  $\Phi$  110 mm, szt. 1  
Z  $\Phi$  100 mm, szt. 1  
Z  $\Phi$  80 mm, szt. 1  
N  $\Phi$  80 mm, szt. 1  
Hp  $\Phi$  80 mm, szt. 1

⑦



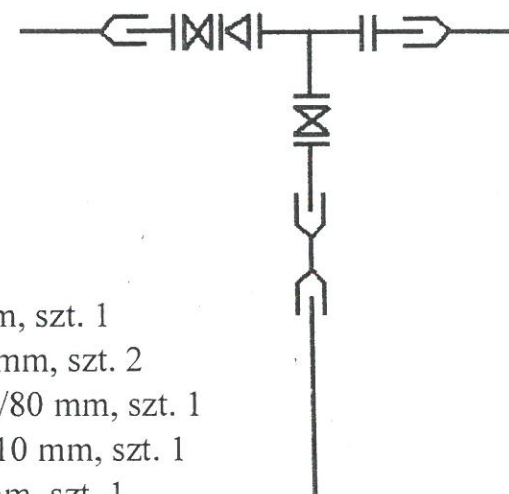
Q  $\Phi$  100 mm, szt. 1  
FW  $\Phi$  100 mm, szt. 1  
MMW  $\Phi$  110 mm, szt. 1  
KW 22°  $\Phi$  110 mm, szt. 1  
FFR  $\Phi$  100/80 mm, szt. 1  
F  $\Phi$  80 mm, szt. 1  
+ +  $\Phi$  80 mm, szt. 1  
(złącze gibault)

②



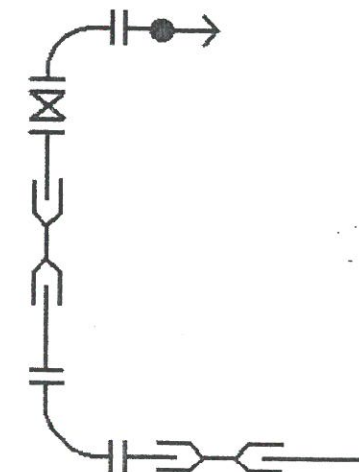
Q  $\Phi$  100 mm, szt. 1  
FW  $\Phi$  100 mm, szt. 2  
MMW  $\Phi$  110 mm, szt. 1  
KW 11°  $\Phi$  110 mm, szt. 1

⑤



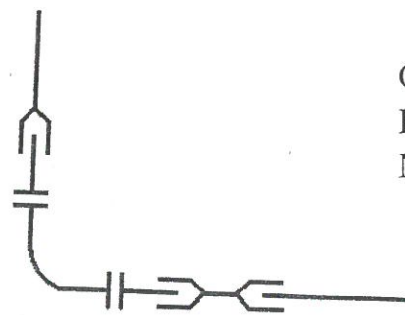
T  $\Phi$  100 mm, szt. 1  
FW  $\Phi$  100 mm, szt. 2  
FRR  $\Phi$  100/80 mm, szt. 1  
MMW  $\Phi$  110 mm, szt. 1  
FW  $\Phi$  80 mm, szt. 1  
Z  $\Phi$  100 mm, szt. 1

⑧



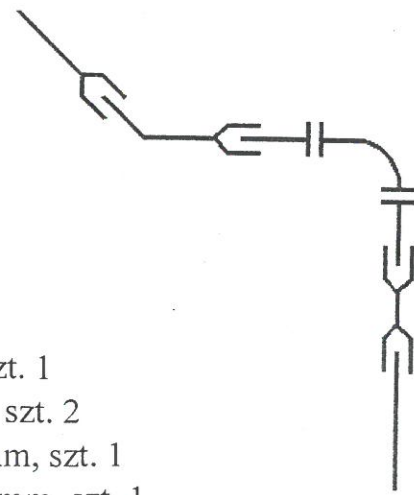
Q  $\Phi$  80 mm, szt. 1  
FW  $\Phi$  80 mm, szt. 3  
MMW  $\Phi$  90 mm, szt. 2  
Z  $\Phi$  80 mm, szt. 1  
N  $\Phi$  80 mm, szt. 1  
Hp  $\Phi$  80 mm, szt. 1

③



Q  $\Phi$  100 mm, szt. 1  
FW  $\Phi$  100 mm, szt. 2  
MMW  $\Phi$  110 mm, szt. 1

⑥



Q  $\Phi$  100 mm, szt. 1  
FW  $\Phi$  100 mm, szt. 2  
MMW  $\Phi$  110 mm, szt. 1  
KW 22°  $\Phi$  110 mm, szt. 1

TEMAT: Rozbudowa sieci wodociągowej  
OBIEKT: Łubowo, dz. nr 207/4, 207/21,  
208/2, 208/6 i 208/9  
RODZ. OPRAC.: Szkice węzłów  
OPRAC.: inż. Henryk Misiorek